

VI. Описание конструктивных элементов и определение износа здания

Литера А Год постройки 1972 Группа капитальности I Число этажей 5

Вид внутренней отделки Простая Сборник № 28 Таблица № 30 в

Наименование конструктивных элементов		описание конструктивных элементов (материал, конструкция, отделки и прочее)	техническое состояние (осадки, трещины, гниль и т.п.)	удельный вес конструктивных элементов	поправка к удельному весу в процентах	удельный вес конструкт. элем. с поправкой	Процент износа	Произв. % износа на уд. вес констр. элемент.
2		3	4	5	6	7	8	9
фундаменты		ленточные ж/бетонные	трещины, местами сырость	8	1	8	40	3,2
стены	а) наружные и внутренние капитальные стены	Крупные блоки	Трещины, местами, отслоение штукатурки, выветривание швов	24		24	40	9,6
	б) перегородки	Мелкие блоки						
перекрытия	Чердачные	железобетонные плиты	Усадочные трещины вдоль рабочего шва	14		14	35	4,9
	Междуетажные							
	подвальные							
Крыша		Мягкая рулонная кровля	Вздутия, трещины, разрывы	2		2	35	0,7
Полы		Дощатые, плитка, местами линолеум	стертости, в ходовых местах, прогибы	8		8	30	2,4
проемы	оконные	двойные створные	Рассыхание, просадка дверных полотен, Неплотный притвор	11		11	35	3,9
	дверные	простые и филенчатые						
отделочные работы	Наруж. отделка Архитект. оформ	штукатурка, побелка, окраска	Местами отставание штукатурки, загрязнение покрасочного слоя	6		6	35	2,1
	Внутрен. отделка	-*, обои						
Санитарные и электротехнические работы	Центральное. от опл.	чугунные радиаторы	хомуты, ослабление креплений, засоры	15		15	50	7,5
	Водопровод	стальные трубы	наруш. теплоизоляции					
	Электроосвещ.	скрытая проводка	потеря эластичности изоляции проводов					
	Радио	открытая проводка	удовлетворительное					
	Телефон	открытая проводка	удовлетворительное					
	Телевидение	открытая проводка	удовлетворительное					
	Горячее водосн.		проржавление					
	Вентиляция	вытяжная	нарушения, сырость					
	Канализация	Чугунные трубы	удовлетворительное					
Разные работы		отмостка, крыльца	Сколы, трещины, выбоины	12		12	40	4,8
		Итого:		100		100		39,1

Процент износа = 39 %

VII. Описание конструктивных элементов и определение износа здания

Литера A* Год постройки 1992 Группа капитальности I Число этажей 1

Вид внутренней отделки Простая Сборник № 28 Таблица № 30 в

Наименование конструктивных элементов		описание конструктивных элементов (материал, конструкция, отделки и прочее)	техническое состояние (осадки, трещины, гниль и т.п.	удельный вес конструктивных элементов	поправка к удел.весу в процентах	удельн.вес констр. элем. с поправкой	Процент износа	Произв. % износа на уд.вес констр.элемен.
2		3	4	5	6	7	8	9
фундаменты		ленточные ж/бетонные	Сквозные трещины, сырость, промерзания	8	0,69	5,5	45	2,5
стены	а)наружные и внутренние капитальные стены	Мелкие блоки	Сквозные трещины, местам отслоение штукатурки, выветривание швов	24	0,69	16,6	50	8,3
	б)перегородки							
перекрытия	Чердачные	железобетонные плиты	Усадочные трещины вдоль рабочего шва, следы протечек	14		14	45	6,3
	Междуэтажные							
	подвальные							
Крыша		Мягкая рулонная кровля	Вздутия, трещины, разрывы	2		2	45	0,9
Полы		линолеум	стертости, в ходовых местах	8		8	45	3,6
проемы	оконные	двойные глухие	Рассыхание, просадка дверных полотен, Неплотный притвор	11		11	45	5,0
	дверные	простые						
отделочные работы	Наруж.отделка Архитект.оформ	штукатурка, побелка, окраска	Следы протечек, загрязнение покрасочного слоя	6		6	50	3,0
	Внутрен.отделка	-*, обои						
Санитарные и электротехнические работы	Центральное.от опл.	чугунные радиаторы	Батареи сняты	15	-8,4	6,6	40	2,6
	Водопровод							
	Электроосвещ.							
	Радио							
	Телефон							
	Телевидение							
	Горячее водосн.							
	Вентиляция							
	Канализация							
Разные работы		отмостка, крыльцо	Сколы, трещины, выбоины	12		12	40	4,8
			Итого:	100		81,7		37,0

Процент износа = 45 %

VIII. ОПИСАНИЕ КОНСТРУКТИВНЫХ ЭЛЕМЕНТОВ ЗДАНИЙ И ОПРЕДЕЛЕНИЕ ИЗНОСА

Литера _

Год постройки 19

Число этажей

Группа капитальности

Вид внутренней отделки

№ п/п	Наименование конструктивных элементов		Описание конструктивных элементов(материал, конструкция, отделка и прочее)	Техническое состояние (осадки, трещины, гниль и т.п.)	Удельный вес по таблице	Поправки к удельному весу в %	Удельный вес конструктивного элемент.с поправками	Износ в %	% износа к строению гр.7 X гр.8 100	Тек.изм.	
										Износ в %	
										элемента	к строению
			3	4	5	6	7	8	9	10	11
1	фундамент										
2	а) стены и их наружная отделка										
	б)перегородки										
3	перекрытия	чердачное									
		междуэтаж									
		надподвал									
04	Крыша										
5	Полы										
6	проемы	оконные									
		дверные									
7	Внутренняя отделка										
8	Сан. и электротех. устройства	Отопление									
		Водопровод									
		Канализация									
		Г.водоснабж.									
		Ванна									
		Электроосв.									
		Радио									
		Телефон									
		Вентиляция									
		Крыльцо									
9	Прочие работы										
					Итого:		100	x	100	x	

$$\% \text{ износа, приведенный к 100 по формуле: } \frac{\% \text{ износа (гр.9)} * 100}{\text{удельный вес (гр.7)}} = \%$$

IX. Техническое описание пристроек и других частей здания

Наименование конструктивных Элементов		Удельн. Вес по таблице	Поправки	Удельн.вес с поправками		Удельн. Вес по таблице	Поправки	Удельн.вес с поправками
	Литера _____				Литера _____			
Фундаменты								
Стены								
Перекрытия								
Крыша								
Полы								
Проемы								
Отделочн.раб.								
Электроосвещ.								
Прочие раб.								
ИТОГО:		100				100		

Наименование конструктивных Элементов		Удельн. Вес по таблице	Поправки	Удельн. вес с поправками		Удельн. Вес по таблице	Поправки	Удельн. вес с поправками
	Литера _____				Литера _____			
Фундаменты								
Стены								
Перекрытия								
Полы								
Проемы								
Отделочн. раб.								
Электроосвещ.								
Прочие раб.								
ИТОГО:		100				100		

Х. Исчисление восстановительной и действительной стоимости здания и его частей

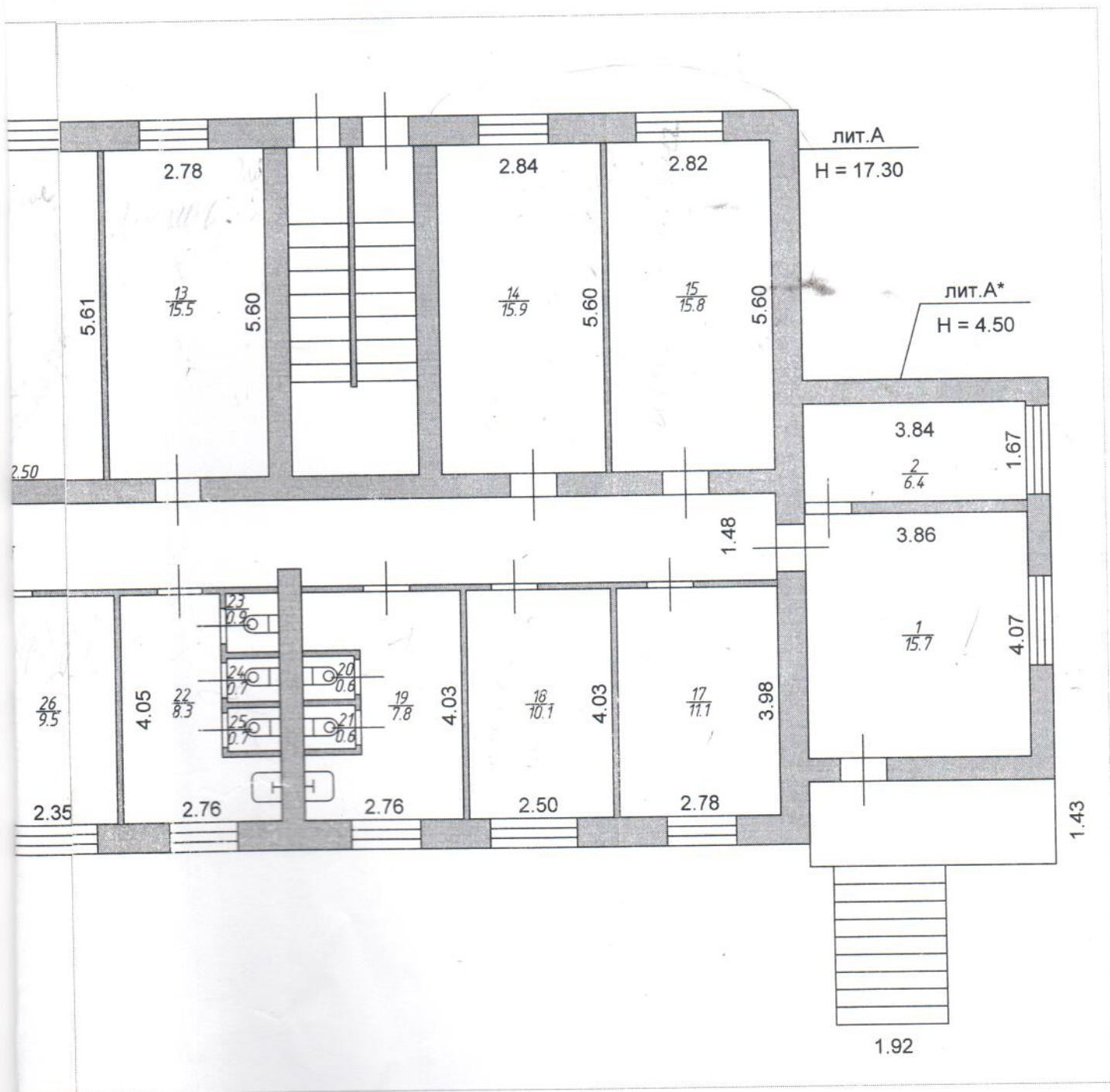
[illegible]

ПЛАН ПОМЕЩЕНИЙ

(выкопировка из поэтажного плана дома)

М 1:100





ЭКСПЛИКАЦИЯ

К поэтажному плану строения, расположенного, по ул.Центральная, 30 в пос.Палатка, Хасынского района. Магаданской области

[illegible]